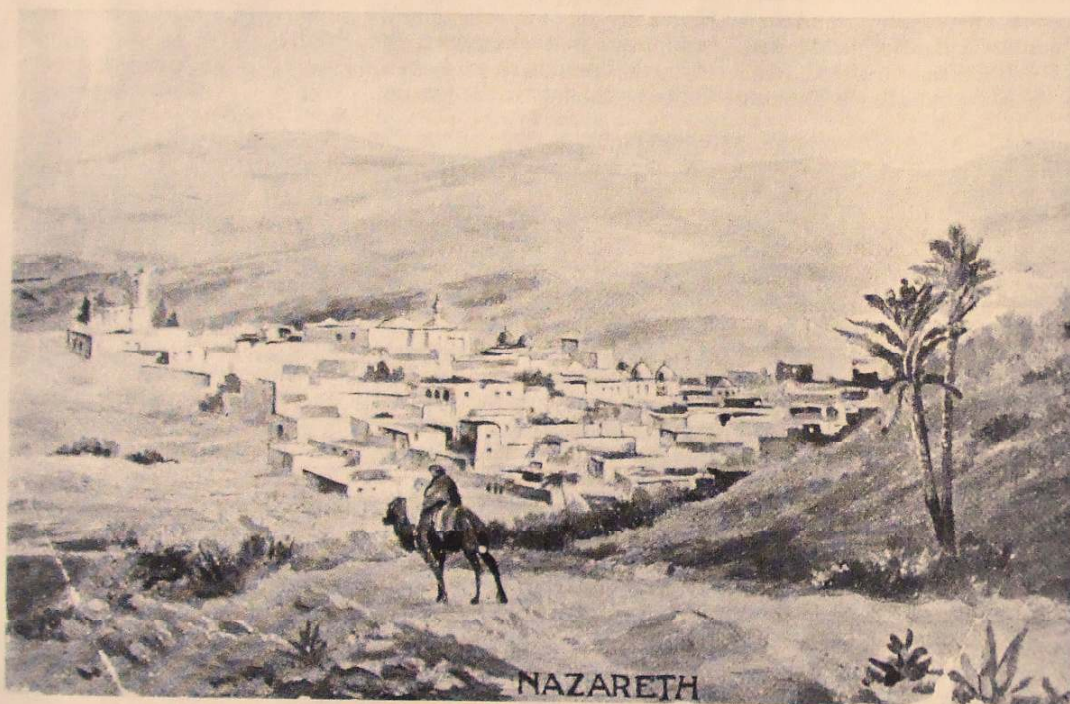
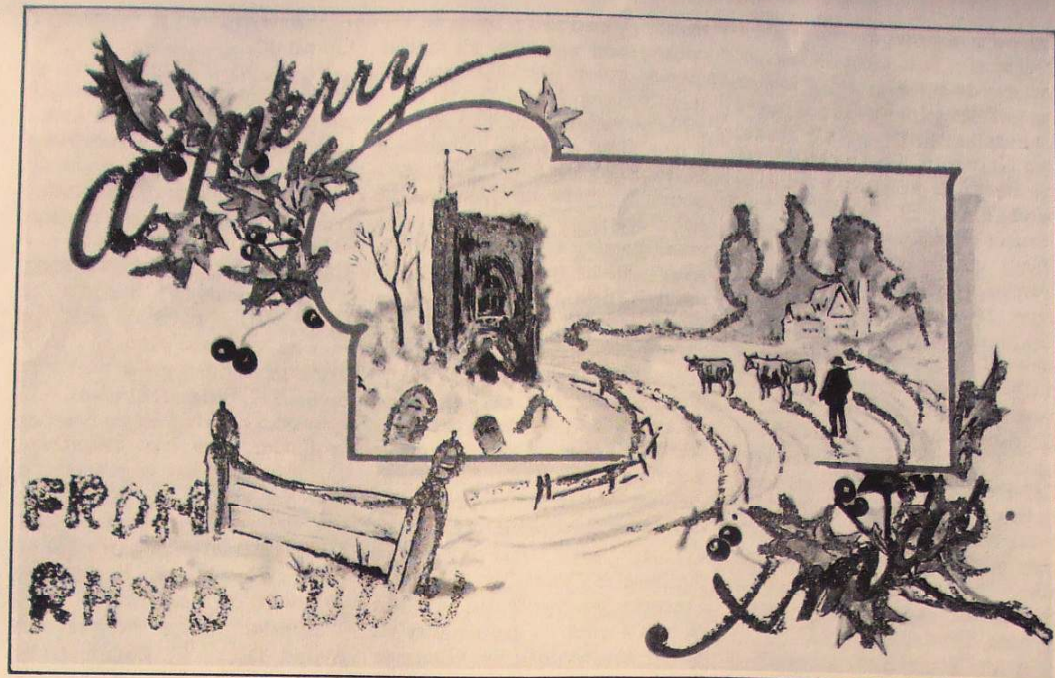


neges gryno yn diolch am lyfr gan Jac (Saesneg).
RHYD-DDU: 'Dolig llawen o Ryd-ddu, Arfon (Saesneg). Eglwys; celyn addurnedig; dyn yn yr eira ar y ffordd fawr yn gyrru gwartheg; neges yn Gymraeg ar yr ochr arall; nid oes stamp; cerdyn oddi wrth Catrin a gadwodd gwmmi i anrheg fechan i'w chyfaill nas enwir; d.s.; nis atgynhychwyd gan gwmmi masnachol mawr.

GOLYGFYDD DROS Y DŴR NASARETH: Camel a theithiwr; y dref yn y cefndir; Brodyr Birn, Llundain, sef Joseph a Sigmund 'BB'; masnachu o Lundain er mai yn yr Almaen yr argreffid nifer fawr o'u cardiau post; rhif 298; stamp; marc-post Machynlleth, 14 Tachwedd 1905; neges yn Gymraeg gan Owen ei brawd at Musus R. Morris, Mount View, Betws-y-coed, Arfon.



AR WERTH

Copïau newydd sbon o **Planhigion Cymru a'r Byd**, gan D. Hayes. Ceir yn y gyfrol hon enwau Cymraeg, dros 6,000 ohonynt, Lladin a Saesneg a manylion byr am 2,163 o blanhigion o bob math. Clawr meddal, 430 tudalen, A4, wedi eu argraffu ar un ochr yn unig. Mynegai Saesneg, Cymraeg a Lladin. ISBN 0 9525 139 00. Pris £29 + £3 am gludiant.

Gwasg Maes Onn, 3 Occupation Lane, Kirkby in Ashfield, Notts NG17 8FD. Ffôn: (01623) 756362.

* * * *

Casgliad sylweddol o lyfrau diwinyddol (Saesneg gan fwyaf). Delfrydol i weinidogion, offeiriad neu ddarpar fyfyrwr diwinyddol. £1,500 neu'r cynnig agosaf. **Ffôn: (01248) 601611.**

CYFROL WERTHFAWR YN AROS I WELD GOLAU DYDD

ERS pedair blynedd a mwy y mae cyfrol, y byddai ei chyhoeddi ar ffurf ddwyieithog yn gyfraniad o'r pwys a'r gwerth mwyaf i bawb a chanddo ddiddordeb yng Nghymru a'i phobl, wedi bod yn barod — o ran ei thestun Saesneg o leiaf — i'w hargraffu. Ysywaeth, y mae'r gwaith tra phwysig hwn, sy'n seiliedig ar flynyddoedd lawer o ymchwil dyfal a manwl gan un gŵr nad yw'n Gymro ond 'sy'n caru ein cenedl ni,' yn dal i ddisgwyl am weld golau dydd. A'r rheswm am hynny yw'r ffaith drist bod un o'r prif gwmmiau defnydd-deb cyhoeddus yng Nghymru, a oedd wedi addo nawdd sylweddol tuag at gostau cyhoeddi'r gwaith, wedi gorfod tynnu'n ôl yn 1994 yn sgîl toriadau enbyd yn ei gyllideb ar gyfer nodd, a bod pob ymdrech

ar ran yr awdur a'i gefnogwyr (sy'n cynnwys amryw o bersonau blaenllaw iawn ym mywyd academiaidd, cyhoeddus, gwleidyddol a chrefyddol ein cenedl) i ddarganfod ffynonellau eraill o nawdd wedi methu dwyn ffrwyth hyd yma.

Teitl y gyfrol dan sylw yw *Llawlyfr i Gymru / A Fieldguide to Wales*, a'i hawdur yw Marg McNeil. Enw gwrywaidd o dras Lychlynaidd yw Margr (neu Margr); yr oedd ei hynafiaid yn hanu o Ynysoedd Heledd (*Hebrides*) ar un ochr ac o Iwerddon ar y llall, ond enynnwyd ei ddiddordeb yng Nghymru gan ewythr iddo a fu'n byw am flynyddoedd yng Nghaerdydd. Ers dyddiau ei blentyndod bu Marg McNeil wrthi yn dyfal gasglu gwybodaethau am Gymru — am

ei thiriogaeth, ei daearyddiaeth a'i hamgylchfyd, am ei hanes, ei thraddodiadau a'i diwylliant, ac yn wir am bob agwedd i'w bywyd, yn hanesyddol ac yn gyfoes. Ymledodd ei ddiddordeb i gynnwys gwledydd eraill Y Deyrnas Unedig ac Iwerddon. Wedi gweithio am rai blynyddoedd ym maes addysg gymunedol, tua diwedd y 70au sefydlodd ganolfan yn Llundain (yn Caledonian Road, yn ardal King's Cross) a'i galw yn 'National Heritage and Tourism Library' (Llyfrgell Treftadaeth Genedlaethol). Yno cedwir ei gasgliad unigryw a chynhwysfawr o gyfeiriadaeth addysgol yn ymwneud â phob agwedd ar dirwedd a diwylliant Cymru ac Ynysoedd Prydain — y cwbl yn ffrwyth teithio a gwaith maes personol Marg McNeil dros y

blynyddoedd ers ei blentyndod (y mae bellach yng nghanol ei ddeugeiniau). Y mae'n anhygoel bron bod un person, mewn cyfnod mor gymharol fyr, wedi llwyddo i gasglu'r fath swm enfawr o wybodaeth, yn enwedig o gofio bod ei waith ers rhai blynyddoedd bellach wedi ei lesteirio i raddau helaeth gan y clefyd gwanychol a phoenus M.E. y bu — ac y mae o hyd — yn dioddef yn gyson oddi wrtho.

Y mae'r gronfa ddata enfawr hon wedi ei storio ar ffurf gyfrifiadurol yn y Llyfrgell Treftadaeth yn Llundain, a gellir ymgynghori â hi yno. Rhan o freuddwyd Marg McNeil yw sefydlu cangen Gymreig o'r Llyfrgell trwy addasu hen gapel diangen neu adeilad tebyg arall.